

SEDE: Via Arno n.39 41019 SOLIERA (MO) TEL. 059-565828 FAX 059-565828 PEC palladium@palladium.it

PROG. E D.L. IMPIANTI:
IMP. ELETTR.:
IMP. MECCANICI:
ACUSTICA:

PROG. ARCHITETTONICO:
 GROTTI ING. LORIS

PROG. E D.L. OPERE IN C.A.E METALLICHE:
 VECA s.r.l.

PROGETTO:
 VARIANTE A PUA "ANTICHE QUERCE" E SISTEMAZIONE DEL PARCO

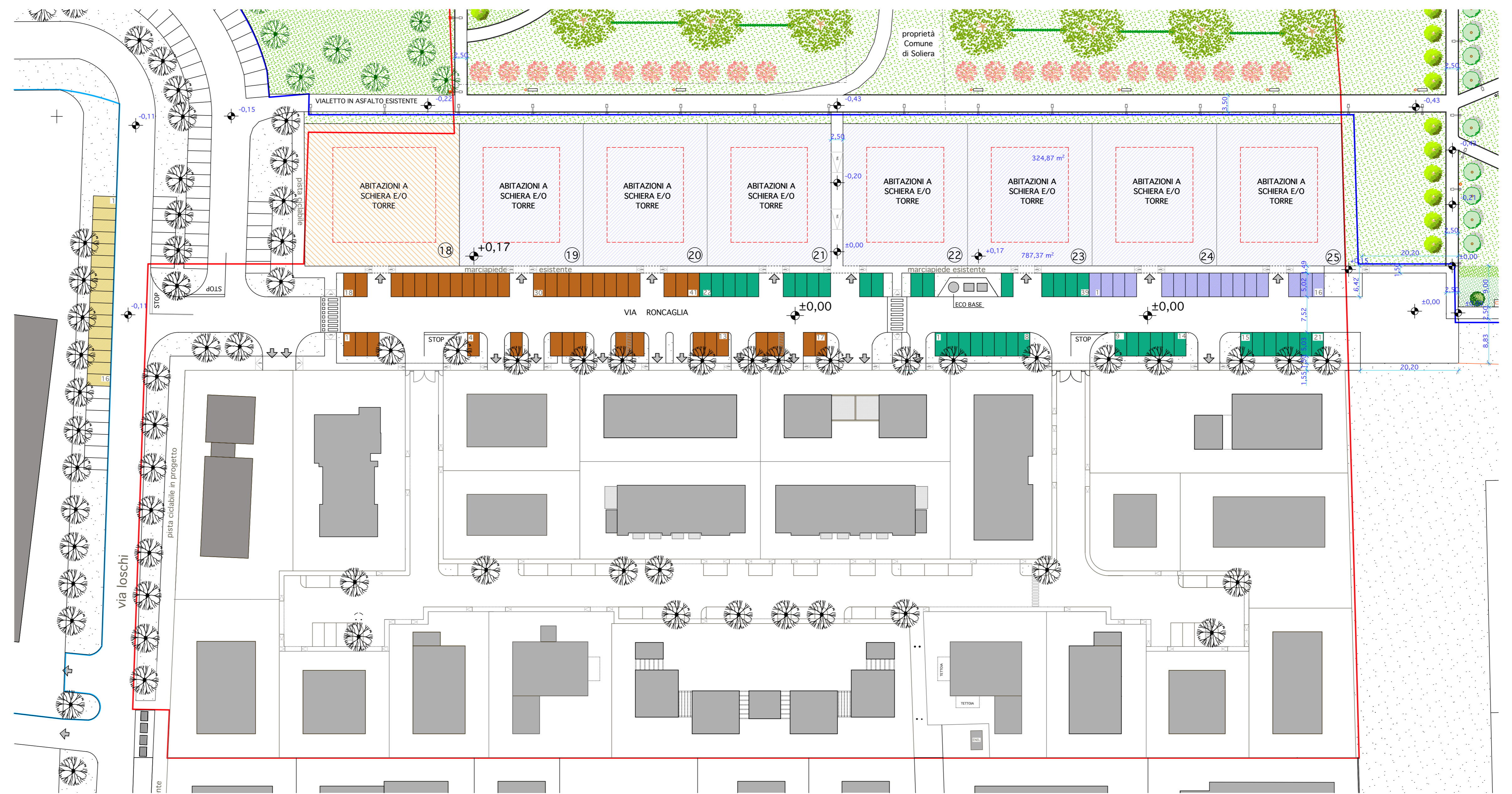
IL COMMITTENTE:
 VECA s.r.l.

ELABORATO: VERIFICA STANDARD URBANISTICI E PLANIVOLUMETRICO TAVOLA: **4**

DATA: GIUGNO 2019 SCALA: 1:500 AGGIORNAMENTO: MAGGIO 2022

IL COMMITTENTE

IL PROGETTISTA



LEGENDA TAVOLA

	aree a verde
	parcheeggi eccedenti gli standard urbanistici Comparto C2 "Le Antiche Querce"
	parcheeggi pubblici comparto C.2 "Le Antiche Querce"
	parcheggi pertinenziali comparto C.2 "Le Antiche Querce"
	piantumazioni esistenti
	parcheggi pubblici in progetto per trasferimento SC da comparto AR2.1
	parcheggi pertinenziali in progetto per trasferimento SC da comparto AR2.1
	superficie fondiaria in progetto
	superficie fondiaria in progetto destinata a ERS
	sagoma di massimo ingombro

DATI URBANISTICI COMPARTO

DATI URBANISTICI COMPARTO	PUA INIZIALE	PUA IN VARIANTE-PROGETTO	TOTALE
Superficie territoriale comparto	51.568,00 mq.	0,00 mq.	51.568,00 mq.
Indice territoriale	0,15 mq/mq	0,059 mq/mq	0,209 mq/mq
Superficie fondiaria	16.679,51 mq.	6.490,88 mq.	23.170,39 mq.
UF comparto "Antiche Querce"	0,4674 mq/mq	0,4676 mq/mq	0,4675 mq/mq
Superficie complessiva ammessa	7.735 mq.	3.060 mq. (trasferiti da comparto AR2.1)	10.795,00 mq.

SUPERFICIE PERMEABILE SP

SUPERFICIE PERMEABILE SP	TOTALE
SP comparto C2.1 (ST * 60%) = 51.568,00 * 60%	30.940,80 mq
Area verde comparto C2.1 (mapp. 129, 325, 391, 845, 847, 853)	19.190,00 mq
SP lotti = 39% (23.170,39 * 39%)	9.036,45 mq
Parcheeggi Pubblici tot. n. 124 (124 * 12,5 * 100%)	1.550,00 mq
Aiuole	1.241,25 mq
	31.017,70 mq

STANDARD

STANDARD	RICHIESTI	VARIANTE IN PROGETTO
Verde Pubb. standard comparto C2.1 (87mq/100mqSC) = 3.060 x 0,87 = 2662,20	9.391,65 mq.	2.661,65 mq. *
Parcheggi Pubblici (13% S.C.) = mq 3.060 x 0,13 = 397,8/25	16 p.a.	16 p.a.
Parcheggi pert. complessivi (1p.a./50mqSC)=3.060/50	62 p.a.	62 p.a.
Parc.Pertinenziali comuni pari 1/4 (62:4)	16 p.a.	16 p.a.
Parc.Pertinenziali riservati (62-16)	46 p.a.	46 p.a.

STANDARD VERDE PUBBLICO

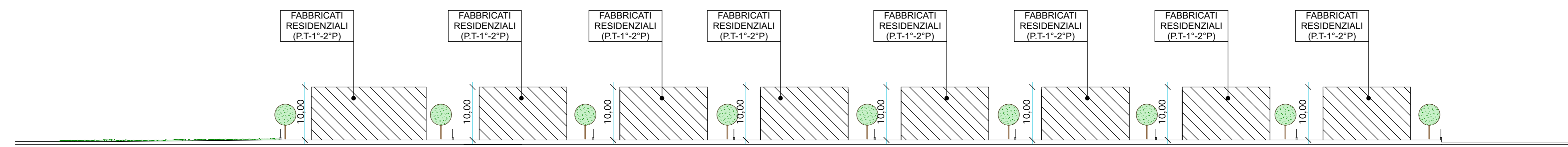
STANDARD VERDE PUBBLICO	TOT.
verde pubblico standard U comparto C2.1: 9.391,65 mq	16.515 mq
verde pubblico standard U comparto AR2.1: 1.500,00 mq	
verde pubblico extra-standard U: 5.623,35 mq	

* VEDI ACCORDO ART.18

SCHEMA PLANIVOLUMETRICO IN PROGETTO

LOTTO	Sup.Fond.	Sup.Comples.	Ind.Fond.	Altezza	Alloggi presunti
18	980,03	462,00	47,14	pt+2p	5
19	783,26	369,25	47,14	pt+2p	4
20	783,26	369,25	47,14	pt+2p	4
21	783,26	369,25	47,14	pt+2p	4
22	787,37	371,20	47,14	pt+2p	4
23	787,37	371,20	47,14	pt+2p	4
24	787,37	371,20	47,14	pt+2p	4
25	798,96	376,65	47,14	pt+2p	4
Totale	6490,88	3060,00*			33

* Sup. Complessiva trasferita dal Comparto AR2.1 (Magazzino Comunale)



PROFILO FABBRICATI
 INDICE DI VISUALE LIBERA >= 0,50